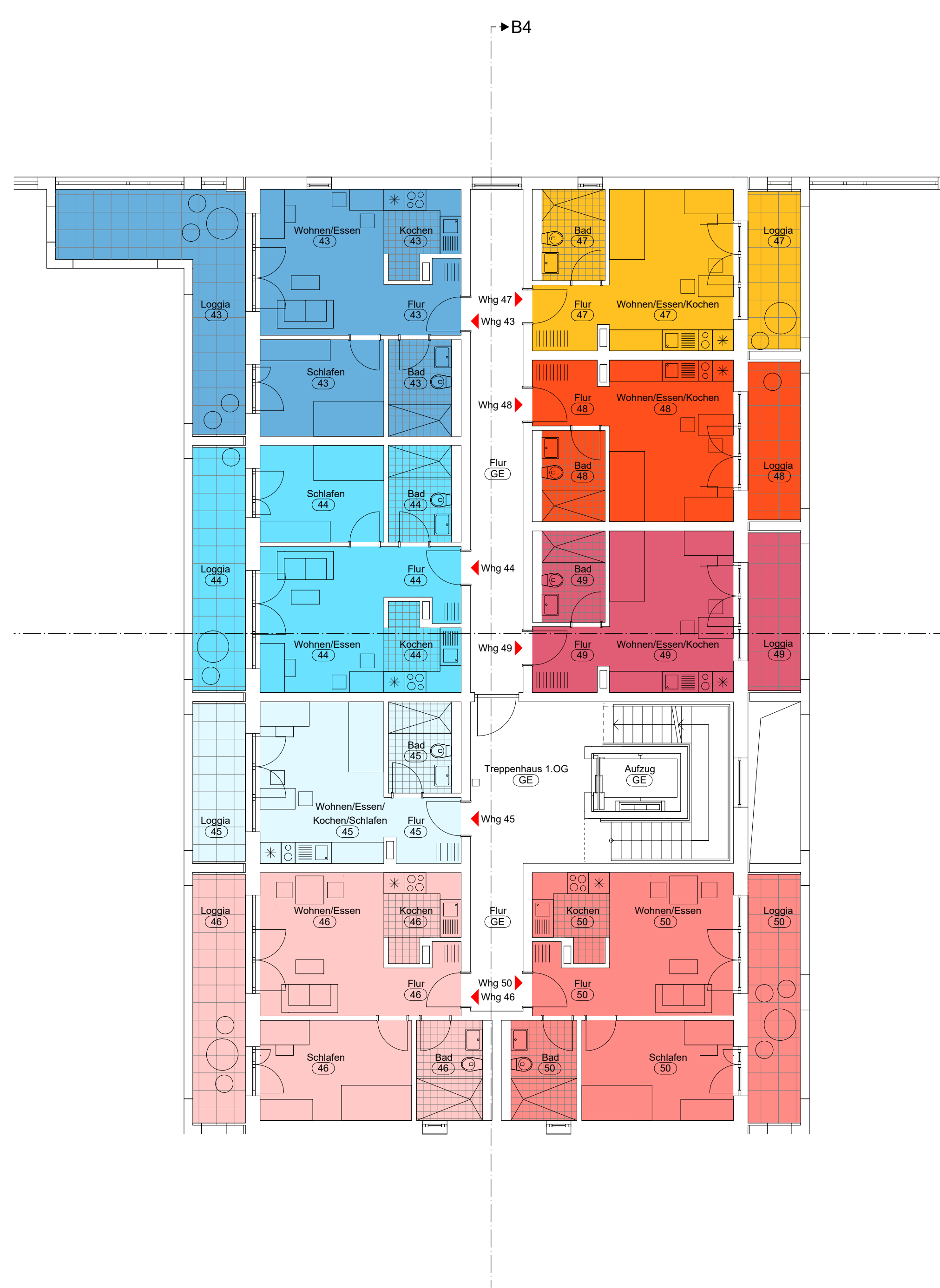
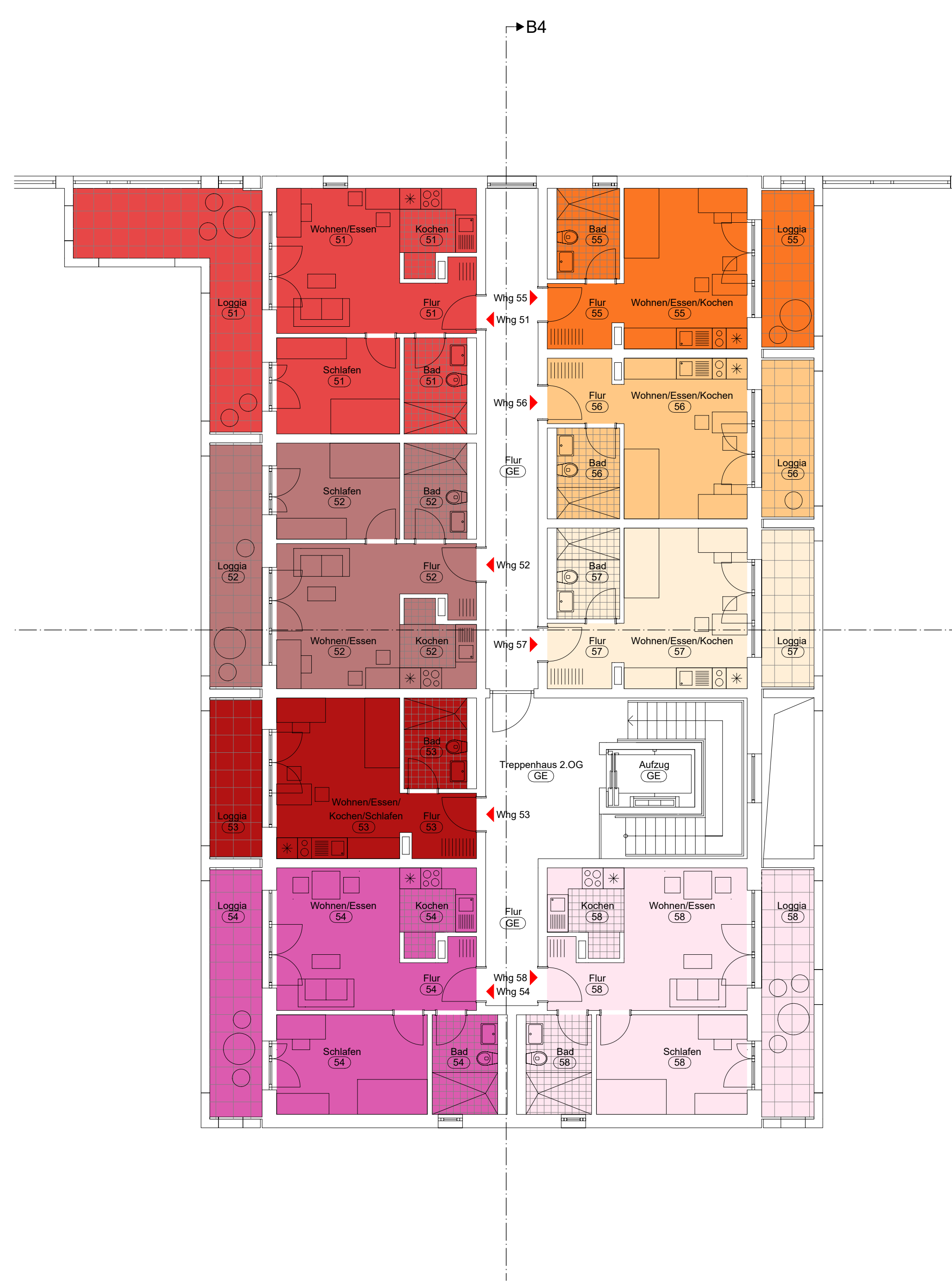


Erdgeschoss



1. Obergeschoss



2. Obergeschoss

Hinweis
Die Maßangaben der Fensterhöhen sind Fertigmaße und geben die lichte Öffnungshöhe (ohne Rollädenkasten) an. Gleiches gilt für die Angabe der Brüstungshöhen (ab FFB).

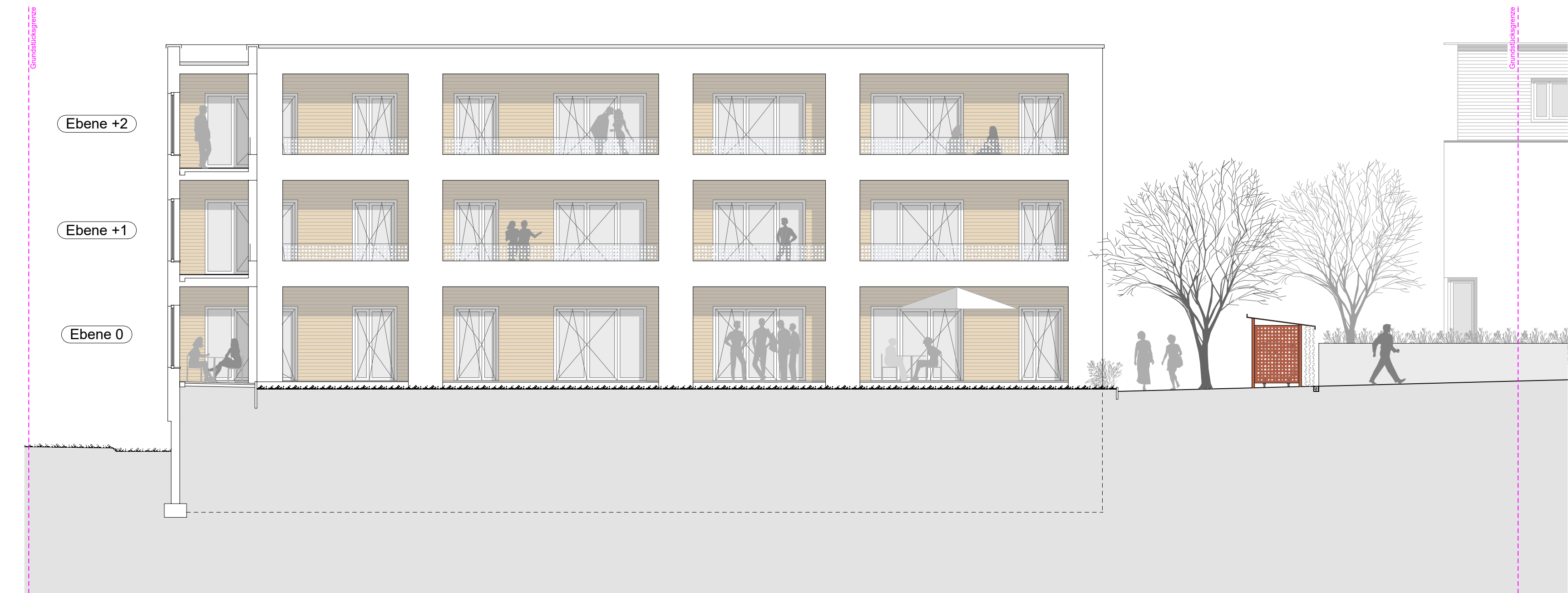
Legende, Freiflächen

- Grün, Wiese
- Asphaltbelag
- Betonbelag
- Plattenbelag allgemein
- Drainflaster (wasserentschlüssig)
- Gipsdielen nichttr.
- Holzbau / GK
- Dämmung
- Änderungen
- Klärungsbedarf
- Lage Heizkörper
- Feuerehraufstellfläche

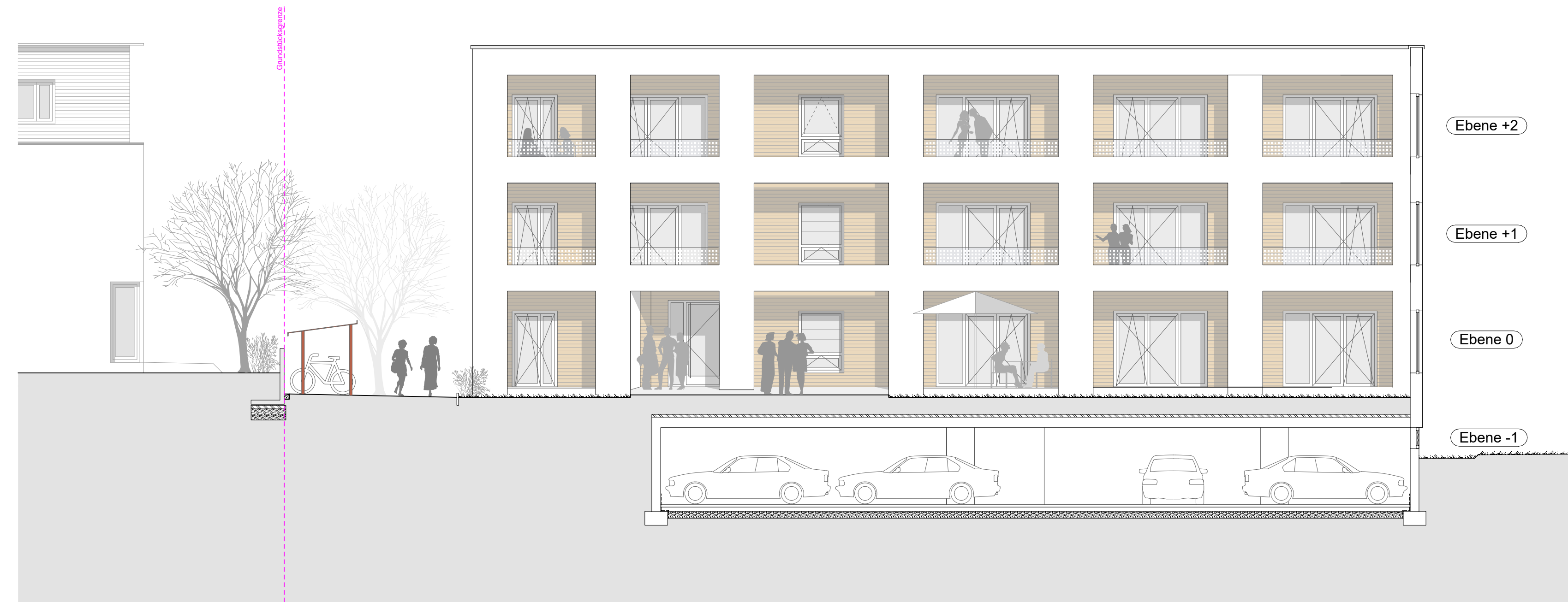
Legende, Allgemein

- Bestand
- Abbruch
- Mauerwerk
- Stahlbeton
- Betonfertigteil
- Gipsdielen nichttr.
- Holzbau / GK
- Dämmung
- Änderungen
- Klärungsbedarf
- Lage Heizkörper
- Feuerehraufstellfläche
- Neu, Allgemein
- 0,00,00 vorh.Höhe gemessen (0,00,00) geplante Höhe ca. 0,00,00 vorh.Höhe geschätzt
- Betonfertigteil
- Gipsdielen nichttr.
- Holzbau / GK
- Dämmung
- Änderungen
- Klärungsbedarf
- Lage Heizkörper
- Neu, Beton
- DD, Deckendurchbruch
- BD, Bodendurchbruch
- WD, Wanddurchbruch
- WA, Wandausparung
- KB, Kernbohrung
- DE, Dacheinlauf
- BE, Bodeneinlauf
- Wechsel Bodenbelag Höhe (rohfertig)
- OK Rohbohle (OKRFB)
- OK Fertigholz (OKFFB)
- UK Rohbohle (UKRFB)
- UK Fertigholz (UKFFB)
- 2. RW

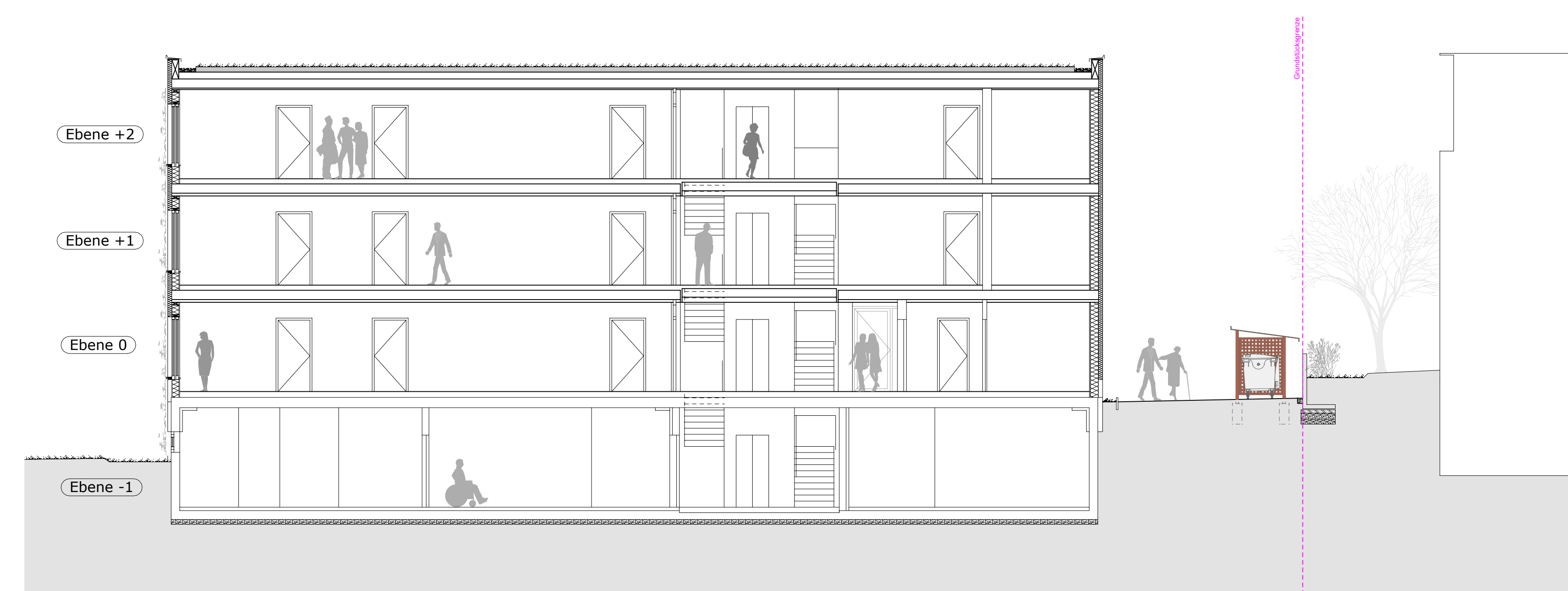
01.02.18 NR 4 - AR - XX - 4 - XX - 454 - 0 - fr
Index Datum Gez. Änderung der Zeichnung



Ansicht Garten



Ansicht Eingang



Längsschnitt B4

Whg	Geschoss	Zimmer	Wl. in m²	Abstellraum UG in m²	Anmerkung
37	Ebene 0	2-Zimmer-Wohnung	47,69	2,39	barrierefrei
38	Ebene 0	2-Zimmer-Wohnung	43,79	2,14	barrierefrei
39	Ebene 0	3-Zimmer-Wohnung	82,34	4,05	barrierefrei
40	Ebene 0	1-Zimmer-Wohnung	28,59	2,14	barrierefrei
41	Ebene 0	1-Zimmer-Wohnung	28,61	2,14	barrierefrei
42	Ebene 0	1-Zimmer-Wohnung	28,61	2,14	barrierefrei
43	Ebene +1	2-Zimmer-Wohnung	46,94	2,39	barrierefrei
44	Ebene +1	2-Zimmer-Wohnung	43,00	2,39	barrierefrei
45	Ebene +1	1-Zimmer-Wohnung	28,13	2,39	barrierefrei
46	Ebene +1	2-Zimmer-Wohnung	45,68	1,92	barrierefrei
47	Ebene +1	1-Zimmer-Wohnung	28,12	1,92	barrierefrei
48	Ebene +1	1-Zimmer-Wohnung	28,13	1,92	barrierefrei
49	Ebene +1	1-Zimmer-Wohnung	28,13	1,92	barrierefrei
50	Ebene +1	2-Zimmer-Wohnung	45,68	1,92	barrierefrei
51	Ebene +2	2-Zimmer-Wohnung	46,94	2,14	barrierefrei
52	Ebene +2	2-Zimmer-Wohnung	43,00	2,14	barrierefrei
53	Ebene +2	1-Zimmer-Wohnung	28,13	2,14	barrierefrei
54	Ebene +2	2-Zimmer-Wohnung	45,68	1,92	barrierefrei
55	Ebene +2	1-Zimmer-Wohnung	28,12	1,92	barrierefrei
56	Ebene +2	1-Zimmer-Wohnung	28,13	1,92	barrierefrei
57	Ebene +2	1-Zimmer-Wohnung	28,13	1,92	barrierefrei
58	Ebene +2	2-Zimmer-Wohnung	45,68	1,92	barrierefrei

Plannummer : 4 - AR - XX - 4 - XX - 454 - 0 - fr

Ersteller-Status : v2 Vorabzug/Info zur Prüfung fr. Freigabe

Projekt: 15-171-2 Algbro, Maxauer Str., MFH

QR - Code Übersicht/Bauteil: ± 0,00 = 113,48 u.NN

Bauherr: Algbro ProjektGmbH, Maxauer Straße UG (haftungsbeschränkt) Am Sandfeld 6 76149 Karlsruhe

Bauvorhaben / Bauort: Vier Mehrfamilienhäuser mit Tiefgarage und Lärmschutzwand Maxauer Straße 76187 Karlsruhe

G.J.L. Freie Architekten BDA, Grube Jakes Löffler PartGmbH, Karlsruhe, Weinbrennerstr. 18, Götterstr. 212, Tel.: 0721 98179-0, Fax: 05241 70822-70

Tragwerksplaner: Künstlin Ingenieure GmbH & Co.KG, Struvestr. 17, 76187 Karlsruhe

HLS-Planung: Herrmann Haustechnik GmbH, Pforzheimer Straße 15, 76227 Karlsruhe-Durlach

Elektro-Planung: Leonhard Elektrotechnik GmbH & Co KG, Neureuter Hauptstr. 49, 76149 Karlsruhe

Holzbau: Regnauer Fertigbau GmbH & Co.KG, Pullacher Straße 11, 83358 Seebuck/Chiemsee

Planungsphase: Aufteilungsplanung HOAI-Lph.: 4

Planart: Architektur AR

Planinhalt: Haus 4 Grundrisse/Ansichten/Schnitt Kurzbez. / Index 454-0 Maßstab 1:100/1:50

Gez./Datum: NR/01.02.2018 Blattgröße: A0 Originalmaßstab